



## EFD2 Boîte à boutons série EFD

### Mode de protection:

Type de protection: EX II 2GD EEX d IIB + H2  
 Classe de température: T6  
 Indice de protection: IP65  
 Température ambiante : -50 à +60°C\*  
 Zones : 1-21-2-22



### Description:

Les boîtiers de commandes série EFD peuvent supporter de 1 à 4 équipements tels que : boutons poussoir, arrêt d'urgence coup de poing, commutateur, potentiomètre et voyants. Extrêmement robuste et compacte, cette série est adaptée pour des milieux sévères. Le corps du boîtier est réalisé en aluminium, revêtu d'une peinture epoxy et équipé de pattes de fixation. Livré complet à définir selon ses besoins, en fonction des multiples combinaison possibles.

### Spécifications techniques:

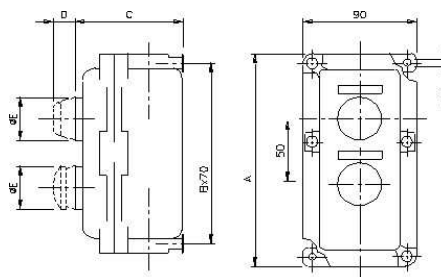
Matériau	Corps et couvercle alliage aluminium Vis et pattes acier inoxydable
Traitements et protection	Peinture standart à poudre epoxy grise type RAL 7000
Eléments électriques	
U/I thermique	Ui 660V (CEI 60947-5-1) 300V (CSA C22-2 n,14) lith 10A
Tension d'épreuve	3KV (1s)
Résistance isolement	2 Mohm min (500VCC)
Résistance init. des contacts	<=25m. Ohm
Protection court-circuit	Fusibles gl 10A 500V 10.3 x 38 II 100KA
Marquage bornes	EN 60079-0(2006), EN 60079-1(2007), EN 61241-0(2006), EN 61241-1(2004)
Contacts	auto-nettoyable types EN01 (NC) EN10 (NO)
Fréquence	1800 opérations/heures maxi
Catégories utilisations	AC15 Voltage(V)-24-130-230-400 Courant(A) 10-6.5-4-2.5 DC13 Voltage (V) -24-110 Courant (I) -1.5-0.5

Caractéristiques électriques des éléments	
Commutateurs	
Tensions/Courant nominal	380 VAC / 10A
Voyants : R (Rouge) B (Blanc) V (Vert) G (Jaune) A (BLEU)	
Puissance / U max / Connectique	5W / 230V Lampe type E14 non fournie
Résistances électriques éléments	
U/I max.	230V VDC/AC/5W
Potentiomètre- Résistance	60 Kohms +/- 5%

*Avec lampes incandescentes		
Gaz	Poussiere	Tamb
T6	T85°C	-50/ +40°C
T5	T100°C	-50/ +50°C
T4	T135°C	-50/ +60°C

*Avec unités de commandes		
Gaz	Poussiere	Tamb
T6	T85°C	-50/ +60°C

### Schéma:



Type	Elément s	Entres câbles		Dimensions			Poids Gr
		Ø	Nbres	A	B	C	
EFD2	2	3/4"	2	158	136	87	685

Eléments	Symbole	D	E	Contacts	Poids
Bouton ON	1	20	38	1NO	180
Bouton OFF	0	20	38	1NC	180
Interr 2p	I2	21	45	2NO	300
Interr 2p +	D2	21	45	2NO2NC	300
Commut 3p	C2	21	12	2NO2NC	300
Inter C/Poing Verr	8	38	38	1NO1NC	220
Voyants E14	R-B-V-G-A	38	38	-	170
Interr. Clé 2p	7/2	46	38	2NO	400
Interr. Clé 2p+	7/2D	46	38	2NO2NC	400
Commut Clé 3p	7/2C	46	38	2NO2NC	400
Potentiomètre *	10	22	45	60KOhms	-