



## EFS Switch IIB / IIC

### Mode de protection:

Type de protection: II 2GD Ex d IIB/IIC / Ex tD A21  
 Classe de température: T6  
 Indice de protection: IP65  
 Température ambiante : -50/+60°C (T6)  
 Zones : 1-2-21-22

### Modèle 16A



### Description:

Boîtier en alliage léger avec vis en acier inoxydable.  
 Epoxy externe RAL 7000  
 Entrées: 2x 3/4" UNI6125 (fourni avec 1 presse-étoupe + 1 bouchon)

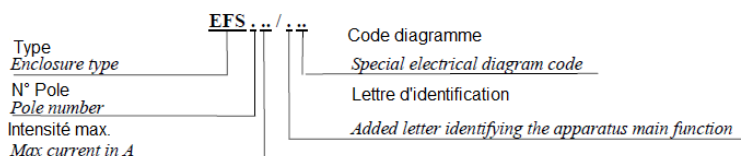
**Max I = 20A (AC1) - 690 V a.c.**

### Sur demande:

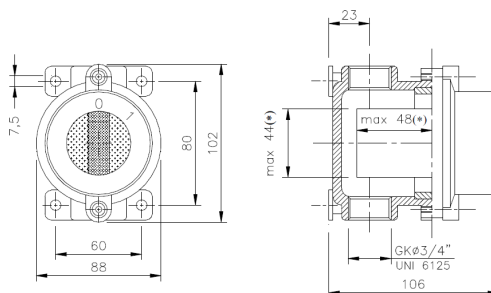
Disponible avec verrouillage.

**EFS version IIC uniquement pour modèles 16A**

### Spécifications techniques:



### Schéma:



### Tableau de dimensions:

Contacts		Code	Poids / Weight (g)
Switch unipolaire	Unipolar switch	EFS 115	700
Switch bipolaire	Bipolar switch	EFS 215	700
Switch tripolaire	Three pole switch	EFS 315	700
Switch tétrapolaire	Tetrapolar switch	EFS 415	700
Commutateur unipolaire	Unipolar commutator	EFS 115/C	700
Commutateur bipolaire	Bipolar commutator	EFS 215/C	700
Commutateur tripolaire	Three pole commutator	EFS 315/C	700
Déviateur unipolaire	Unipolar deviation switch	EFS 115/D	700
Déviateur bipolaire	Bipolar deviation switch	EFS 215/D	700
Déviateur tripolaire	Three pole deviation switch	EFS 315/D	700



## EFS Switch IIB / IIC

### Mode de protection:

Type de protection: II 2GD Ex d IIB/IIC / Ex tD A21  
 Classe de température: T6  
 Indice de protection: IP65  
 Température ambiante : -50/+50°C (T6)  
 Zones : 1-2-21-22

### Modèle 32A/63A



### Description:

Boîtier en alliage léger avec vis en acier inoxydable. Epoxy externe RAL 7000  
 Entrées: 2x 3/4" UNI6125 (fourni avec 1 presse-étoupe + 1 bouchon)

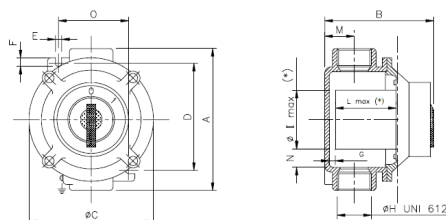
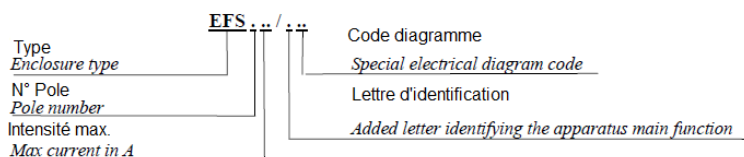
**Max I = 63A (AC1) - 690 V a.c.**

### Sur demande:

Disponible avec verrouillage.

### Spécifications techniques:

### Schéma:



### Tableau de dimensions:

Jusqu'à Up to	Dimensions														Poids (g) Weight (g)
	A	B	C	D	E	F	G	H	I (*)	L (*)	M	N	O		
Max 32A	156	118	131	108	7	15	5	1"	70	63	30	13	76	1300	
Max 63A	195	145	167	140	9	19	7	1.1/2"	90	81	41	21	95	2200	

Contacts		Code	Poids / Weight (g)
Switch tripolaire	Three pole switch	EFS 325	1300
Switch tétrapolaire	Tetrapolar switch	EFS 425	1300
Switch tripolaire	Three pole switch	EFS 332	1300
Switch tétrapolaire	Tetrapolar switch	EFS 432	1300
Switch tripolaire	Three pole switch	EFS 340	2300
Switch tétrapolaire	Tetrapolar switch	EFS 440	2300
Switch tripolaire	Three pole switch	EFS 363	2300
Switch tétrapolaire	Tetrapolar switch	EFS 463	2300