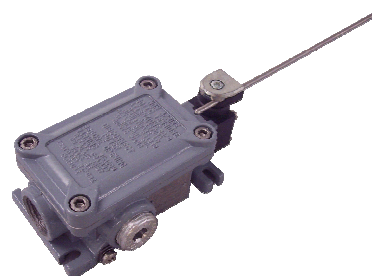




## LS5150 Interrupteur de positions Atex

### Mode protection

Type de protection : EExd IIB+H<sup>2</sup> T6 IP65 T85°C  
 EExd IIB+H<sup>2</sup> 65°C IP65 T85°C  
 Classe de température : T6  
 Indice de protection : IP65  
 Zones : 1-2-21-22



LS 5150 Interrupteur de position à tige rigide.

Les interrupteurs de positions séries **LS** sont destinés à être implantés en zone explosibles pour atmosphères gaz ou poussières. Possibilité d'entrées et de **dérivation par les 3 cotés du boîtier**. Série robuste et économique, possédant un large choix de têtes pivotantes à 90°. Possibilité 2NO+2NC sur les contacts, ouverture re positive, rupture brusque, lente ou action instantanée.

### Spécifications techniques

**Boîtier** : Alliage léger fonte aluminium revêtu peinture epoxy RAL7000. Têtes en polyester renforcé et métal inoxydable, ASI 303

OT 58UNI 4514, visseries inox.

**Tête orientable** par pas de 90°

**Ajustement levier** : Possibilité sur les switch rotatifs par pas de 10°.

**Nombre opérations maximums**: 20/mn

**Entrées câble** 3 x 1/2" NPT UNI 6125 (Autre sur demande ..)

**Stockage**: de -40°C à +85°C

**Fixation** : 86 x 42mm

### Caractéristiques électriques

**Contacts** : conformité EN 50.013 Standard, articles C2,C31,C51 action instantanée, article C41, C61, C71, C91, action lente.

Vitesse mini de déclenchement : 1mm/sec.

**Contacts à ouverture positive** : Conformité avec IEC 947-5-1, EN 60.947-5-1 et CEI 17-45-F 1914 Standard seulement pour quelques types.

**Contact sécurité** : Utilisez les fins de course avec ce symbole :

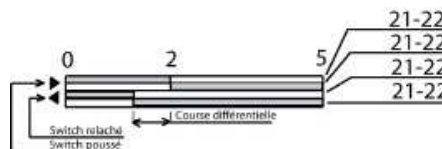
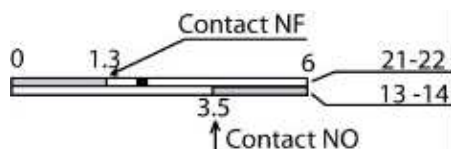
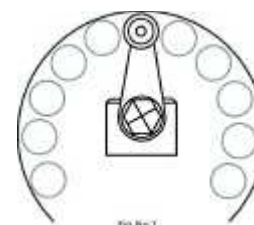
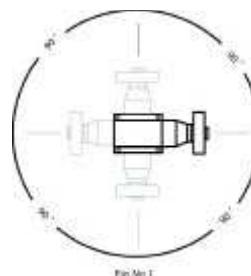
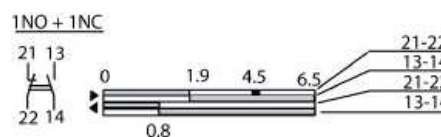
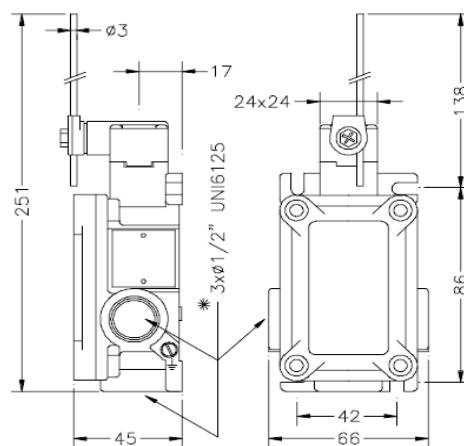
**Contact**: I<sub>n</sub>=10A, U<sub>i</sub> 500Vac 600Vdc,

**Protection C/C**: fusible 10A

**Conducteur** : 1.5mm<sup>2</sup> mini, I<sub>max</sub> 5A/mm<sup>2</sup>

I AC : ( 56-60Hz) U<sub>e</sub> (V) 24-130-240-400

### Schéma techniques



— Contact ouvert NC

— Contact fermé NF

— Ouverture positive