



### Mode de protection:

Type de protection: II 2G EEx e II  
 Classe de température: T65°C  
 Indice de protection: IP66/67\*

### Description:

La game LR à été initialement conçue comme une application particulière mais s'est vu de plus en plus utilisé par la clientèle du fait de son unique flexibilité qu'offre son design.



### Spécifications techniques:

Leurs tailles standards dépendent de la tension et des tailles de voies maximales, pourtant la personnalisation des tailles peut être réalisée sur demande.  
 Les coffrets ont été testé par la Shell/ERA sur leurs construction ultra résistantes, cadenassables, et leurs prises à la terre équipé en standard.  
 Toutes les versions en zones dangereuses sont certifiées ATEX en utilisant les normes les plus récentes et sont apte à l'exploitation en zones 1 et 2.

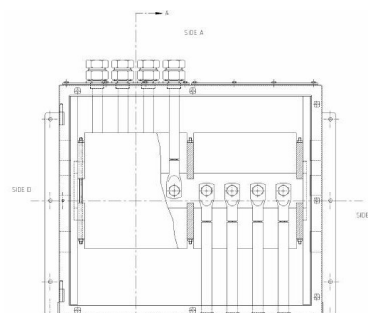
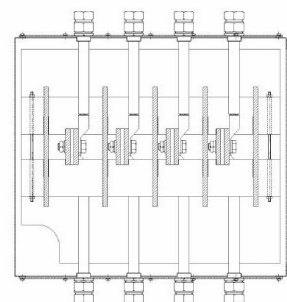
#### Temp Amb:

-20° à +40°C (-4°F à +176°F)  
 -50° à +65°C (-58° à +149°F) sur demande

#### Matériaux:

Acier Inoxydable AISI 304 ou 316  
 \*sur demande

### Schémas:



### Tableau des dimensions:

Type	Largeur (mm) (Dimension B)	Longueur (mm) (Dimension A)	Profondeur (mm)	Puissance dissipé (W)	Tension Maximum (kV)	Voies Maximum	Conducteurs Maximum Taille (mm2)
LR52(200)	510	510	200	1250	3,3	2	630
LR52(300)	510	510	300	1250	3,3	2	630
LR73(200)	650	950	200	1250	3,3	3	630
LR73(300)	650	950	300	1250	3,3	3	630