



PLATE M ATEX

Mode de protection:

Type de protection: EX II2G or II3G IIB (or IIC*) T4
 Classe de température: T4
 Temp ambiante : -20/+40°C

*sur demande



Description:

Ventilateur pour ATmosphère EXplosible groupe II catégories 2G ou 3G.
 PLATE-M ATEX conçue pour l'extraction d'air tout en évitant les risques d'explosions dus à la présence de gaz inflammables. Pour local batteries, plate-formes pétrochimique, laboratoires, etc..
 9 différentes tailles avec des diamètres d'hélice de 250 à 700mm.

AVANTAGES

Les ventilateurs PLATE-M ATEX sont conçus pour éviter les risques d'explosion et être en harmonie avec la directive ATEX 94/9/CE.

Différentes constructions possible pour catégories 2G et 3G.

SPECIFICATIONS TECHNIQUES

PLATE - M (version ATEX)

Sens de l'air: propre, non abrasif.

-Température de l'air véhiculé: -20°C/+40°C.

-Tension:

Version triphasée (T) 400V-3Ph

Version monophasée (M) 230V-1Ph

-Fréquence: 50Hz

Le débit d'air-moteur vers hélice, la position A (FMG).

ACCESSOIRES

Obturbateur (SG) (pour la zone sûre).

Grille de protection Roue de côté (PG-P).

(Obligatoire pour l'air libre)

Spacer (SP).

CONSTRUCTION

-Soutenir armature en matière plastique antistatique ou en tôle d'acier avec ou sans bande en aluminium autour de la zone de rotation la turbine.

-Grille de protection, avec fonction de support moteur, en tige en acier fabriqués en conformité avec la norme UNI EN 294.

-Roue à pales à haute efficacité aérodynamique en matière plastique et le moyeu en alliage d'aluminium moulé. Angle de calage variable.

-Moteur électrique asynchrone triphasé ou monophasé, protection IP55, classe F, service S1, B5 forme, construction selon la norme CEI / CEE

-Arrangement 5 (turbine directement couplée à l'arbre moteur).

SUR DEMANDE

Versions avec des matériaux différents en accord avec la directive.

Versions avec flux d'air de la turbine au moteur, position B (MGF).

| Model | ØA | BxB | CxC | ØD | E | F(*) | ØG | Kg(*) |
|-------|-----|-----|-----|----|-----|------|-----|-------|
| 25 | 260 | 340 | 300 | 10 | 90 | 300 | 315 | 14 |
| 31 | 310 | 390 | 350 | 10 | 110 | 360 | 365 | 14 |
| 35 | 360 | 440 | 400 | 10 | 110 | 360 | 410 | 19 |
| 40 | 410 | 500 | 450 | 10 | 110 | 390 | 465 | 23 |
| 45 | 460 | 560 | 510 | 10 | 110 | 390 | 510 | 30 |
| 50 | 510 | 650 | 580 | 10 | 110 | 400 | 570 | 35 |
| 56 | 570 | 700 | 630 | 10 | 130 | 410 | 630 | 37 |
| 63 | 640 | 800 | 730 | 12 | 130 | 410 | 700 | 46 |
| 71 | 710 | 850 | 800 | 12 | 130 | 510 | 770 | 60 |

Dimensions in mm/Dimensions in mm

(*) Indicative/Indicative

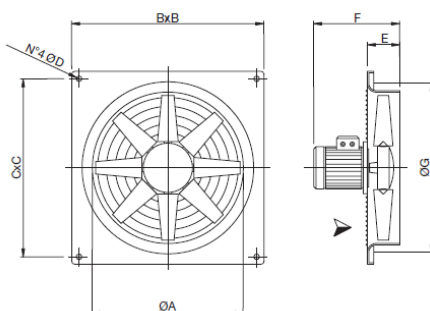




PLATE M ATEX

Performance shown in the selection diagrams refer to air at 15°C temperature and 0 mt a.s.l. altitude, and they were obtained in installation type "B" with no grid nor accessories.

4 poli/poles (1500 rpm) - monofase/single-phase (1Ph-230V 50Hz)

| Modello Model | Portata - Flow rate (m ³ /h) | Pm (kW) | In max (A) | Mot. (H) | Lp dB(A) |
|------------------|--|------------|---------------|-------------|-------------|
| 254 M | 1.400 | 0,09 | 1 | 56 | 47 |
| 314 M | 2.400 | 0,09 | 1 | 56 | 50 |
| 354 M | 3.200 | 0,12 | 1,1 | 63 | 54 |
| 404 M | 5.000 | 0,18 | 1,6 | 63 | 59 |
| 454 M | 6.300 | 0,25 | 2,4 | 71 | 65 |
| 504 M | 9.000 | 0,55 | 4,5 | 80 | 66 |

4 poli/poles (1680 rpm) - trifase/three-phase (3Ph-380V 60Hz)

| Modello Model | Portata - Flow rate (m ³ /h) | Pm (kW) | In max (A) | Mot. (H) | Lp dB(A) |
|------------------|--|------------|---------------|-------------|-------------|
| 254 T | 1.400 | 0,09 | 0,35 | 56 | 50 |
| 314 T | 2.400 | 0,09 | 0,35 | 56 | 50 |
| 354 T | 3.200 | 0,12 | 0,4 | 63 | 54 |
| 404 T | 5.000 | 0,18 | 0,6 | 63 | 59 |
| 454 T | 6.300 | 0,25 | 0,8 | 71 | 65 |
| 504 T | 9.000 | 0,55 | 1,6 | 80 | 66 |
| 564 T | 12.500 | 0,75 | 2 | 80 | 67 |
| 634 T | 14.000 | 0,75 | 2 | 80 | 72 |
| 714 T | 17.000 | 1,5 | 3,5 | 90L | 76 |

6 poli/poles (1000 rpm) - trifase/three-phase (3Ph-400V 50Hz)

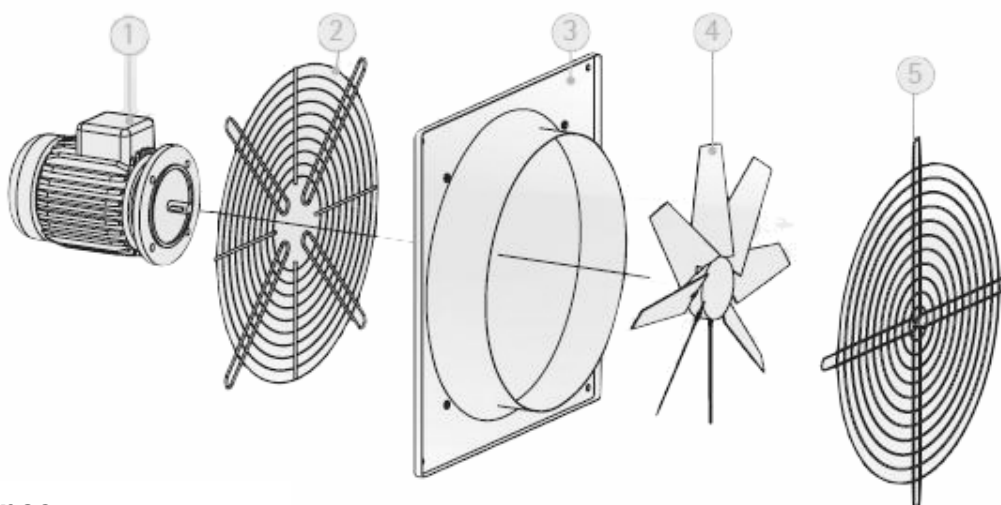
| Modello Model | Portata - Flow rate (m ³ /h) | Pm (kW) | In max (A) | Mot. (H) | Lp dB(A) |
|------------------|--|------------|---------------|-------------|-------------|
| 506 T | 6.000 | 0,18 | 0,7 | 71 | 55 |
| 566 T | 7.900 | 0,25 | 1 | 71 | 58 |
| 636 T | 10.500 | 0,37 | 1,3 | 80 | 63 |
| 716 T | 15.000 | 0,75 | 2 | 90S | 65 |

8 poli/poles (840 rpm) - trifase/three-phase (3Ph-380V 60Hz)

| Modello Model | Portata - Flow rate (m ³ /h) | Pm (kW) | In max (A) | Mot. (H) | Lp dB(A) |
|------------------|--|------------|---------------|-------------|-------------|
| 508 T | 4.250 | 0,08 | 0,6 | 71 | 48 |
| 568 T | 6.000 | 0,10 | 0,7 | 71 | 52 |
| 638 T | 8.000 | 0,18 | 0,8 | 80 | 57 |
| 718 T | 11.000 | 0,25 | 1,1 | 80 | 58 |

Attention: sound pressure level is measured in free field at 5 m from the fan, in any direction, with free inlet and outlet

- 1 - Moteur
- 2 - Support grille moteur
- 3 - Cadre
- 4 - Hélice
- 5 - Grille coté hélice (obligatoire pour l'air libre)



Référence :

Exemple :
PLATE 254 T 2 B
 M pour Monophasé / T pour Triphasé
 2 pour 2G
 B pour IIB / C pour IIC
 PLATE M 254 Modèle