



Projecteur BAT53 400W

Mode de protection:

Type de protection: II 2G Ex de IIB T3
 Température ambiante: -20°C to +55°C
 Indice de protection: IP65
 Certificats: LCIE 05 ATEX 6143 / 01
 LCIE 07 ATEX 6106
 IEC Ex CQM 07.2004



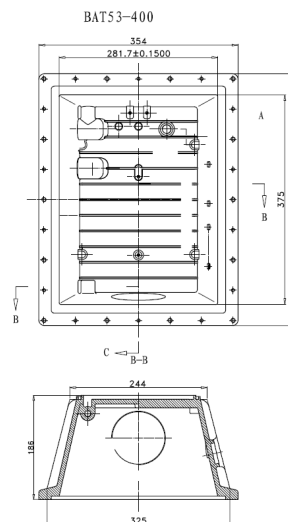
Description:

La série des projecteurs BAT53-400W sont désignés pour l'éclairage en milieu pétroliers, plate-forme offshore, etc...

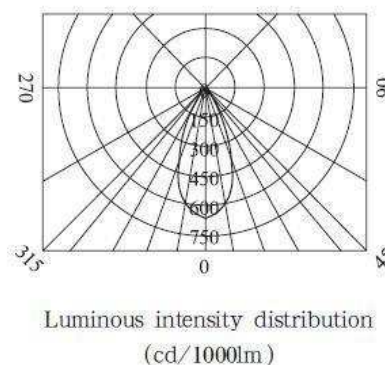
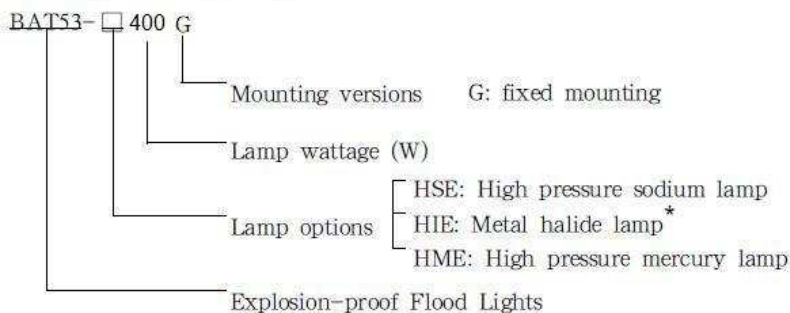
Leurs utilisations sont prévues pour les zones explosives avec un mode de protection IIA, IIB.

- Protection d'explosion :
 - CENELEC
 - IEC
- Structure intégrale avec lampe, ballast, support de maintien.
- Peut être utilisé en Zone 1 et Zone 2.
- Amorceur électronique, départ rapide, haute performance et longue durée de vie
- Corps en alliage d'aluminium ou soudés en acier inoxydable enduits de poudre.
- Verre trempé, impact résistant, large diffusion de la lumière.

Schéma:



Catalogue number logic



* standard normally in stock, others on request



Projecteur BAT53 400W

| | |
|---|--|
| Projecteur anti-déflagrants BAT53-G400 | |
| Protection d'explosion | |
| Gas explosion protection | Ex II 2G Ex de IIB T3 |
| Certificats | |
| Gaz | LCIE 05 ATEX 6143 / 01 |
| | LCIE 07 ATEX 6106 |
| | IEC Ex CQM 07,2004 |
| | En 50014-1997 + A1 +A2; EN 50018-2000; EN 50019-2000 (BAT53-G250) |
| | EN 60079-0:2004; EN 60079-1:2004; EN 60079-7:2003 (BAT53-G400) |
| | eqv IEC 60079-0: 2004; IEC 60079-1: 2003; IEC 60079-7: 2001 |
| | IEC 61241-0:2004; IEC 61241-1:2004 |
| Matériaux | |
| Boîtier | Alliage d'aluminium, + peinture poxy jaune |
| | Facilité de maintenance, Boîtier de connexion indépendant. |
| Faisceau | Réglage de +30° à -30° |
| Ballast | Allumage rapide. Haute performance |
| Amorceur électronique | EExd ATEX certificate No: LCIE 07 ATEX ____ |
| Lampes | |
| Porte Lampe | E40 |
| Puissance de lampe | Lampe sodium haute pression (HSE): 250W |
| Pour BAT53-G400 | Lampe sodium haute pression (HSE): 400W (tube) Lampe Iodure métallique (HIE): 400W* (tube) |
| Tension nominale | AC 220V 50Hz/ (200V - 240V) |
| Protection de terre | Boulon M5 |
| Indice de protection | IP65 |
| Connectique | 3 x 1,5 - 2,5 mm ² (L+N+PE) |
| Hub | |
| Pour BAT53 | 2-M25 1,5 |
| Presse Etoupes | DQM - I M25 x 1,5 (laiton) + 1 bouchon M25 |
| | |
| Diamètre de câble en sortie | Φ10 - Φ14 (mm) |

***Sur stock**

| Type | Puissance des lampes (W) | | | Culot | Poids |
|---------------------------|--------------------------|------------------------------|-----------------------------|-------|-------|
| | Iodure métallique | Lampe mercure haute pression | Lampe sodium haute pression | | |
| BAT53-400 | 400 | | 400 | E40 | 28 kg |
| Avec ballast électronique | | | | | |