



REB Réducteurs ATEX

Mode de protection:

Type de protection: II 2 GD EEx d IIC

Zones : 1-2-21-22

Description:

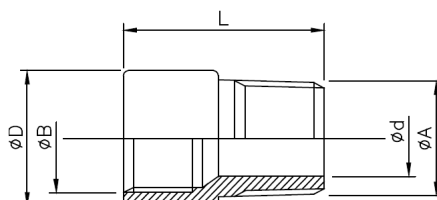
Les réducteurs REB ont un corps en acier zingué.
Filetage UNI 6125 (ISO 7/1)



Sur demande

Alliage d'aluminium ou acier inoxydable

Schéma:



Max B"	Min A"	Min d	L	D	Weight (g)	95123	Code
3/4	1/2	14	47	32	95	RB 21	REB 21
1	1/2	14	47	40	150	RB 31	REB 31
1	3/4	19	47	40	170	RB 32	REB 32
1.1/4	1/2	14	51	48	175	-	REB 41
1.1/4	3/4	19	51	48	195	-	REB 42
1.1/4	1	24	54	48	210	-	REB 43
1.1/2	1/2	13	51	55	100	-	REB 51
1.1/2	3/4	18	51	55	250	RB 52	REB 52
1.1/2	1	23	56	55	290	RB 53	REB 53
1.1/2	1.1/4	30	56	55	265	-	REB 54
2	3/4	18	54	67	375	-	REB 62
2	1	23	58	67	150	RB 63	REB 63
2	1.1/4	30	58	67	310	-	REB 64
2	1.1/2	35	58	67	170	RB 65	REB 65
2.1/2	3/4	18	56	83	-	-	REB 72
2.1/2	1	23	60	83	250	-	REB 73
2.1/2	1.1/2	35	60	83	280	-	REB 75
2.1/2	2	45	60	83	295	-	REB 76
3	3/4	18	61	95	-	-	REB 82
3	1	23	64	95	-	-	REB 83
3	1.1/2	35	64	95	380	RB 85	REB 85
3	2	40	64	95	370	RB 86	REB 86
3	2.1/2	52	68	95	420	-	REB 87
4	1	23	72	122	-	-	REB 93
4	1.1/4	30	72	122	-	-	REB 94
4	1.1/2	35	72	122	-	-	REB 95
4	2	40	72	122	-	RB 96	REB 96
4	2.1/2	52	72	122	-	-	REB 97
4	3	65	72	122	-	RB 98	REB 98