



## SF. Coffret bornes

### Mode de protection:

Type de protection: II 2GD EEx d IIC / Ex td A21  
 Classe de température: T6-T4  
 Indice de protection: IP66  
 Température Ambiante : -20 / +40°C  
 Zones : 1-2-21-22



### Description:

La gamme S...-SF sont utilisé pour la connexion et le raccordement d'entrées de câbles sur bornes.  
 Coffret en alliage d'aluminium pour température ambiante jusqu'à +40°C.

#### Sur demande:

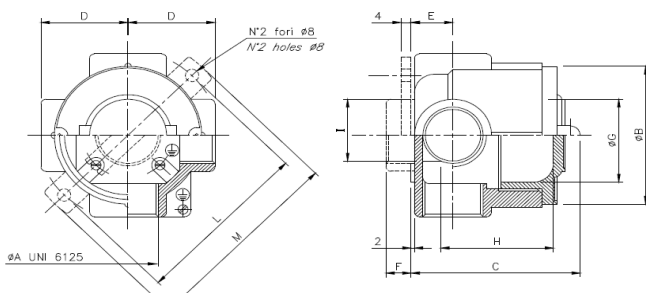
Bornes multipolaires  
 Température ambiante: -50°C +80°C.

Type	SFC	SFL	SFT	SFX
SF,,14	*	**	*	**
SF,,16	**	**	**	**
SF,,24	**	*	*	*
SF,,26	**	*	*	*
SF,,236	**	**	**	**
SF,,36	**	*	*	*

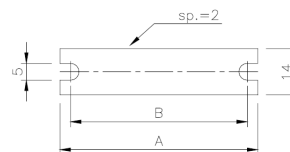
\* Modèles disponible

\*\* Modèles indisponible

### Schémas:



### Platine interne ( aluminium )



Type	Dimensions		Poids (g.)	Code
Box	A	B	Weight (g.)	
14/24	52	44	10	<b>KS 4</b>
26/36	70	63	12	<b>KS 6</b>

### Tableau dimensions:

Schema Diagram	SFC				SFL				SFT				SFX			
	Code		øA		Dimensions externe				Dimensions interne				SF Fixation		Poids (g)	
				External dimensions				internal dimensions				SF Fixing bracket		Weight(g)		
				B	C	D	E	F	G	H	I	L	M			
S14	1/2	70	77	40	20	9	51	49	51	87	105	390				
S16	1/2	90	78	50	20	8	70	49	70	108	126	480				
S24	3/4	70	77	40	20	9	51	49	51	87	105	360				
S26	3/4	90	78	50	23	8	70	49	70	108	126	480				
S236	3/4	90	86	50	23	8	70	57	70	108	126	550				
S36	1	90	86	50	23	8	70	57	70	108	126	550				

Autres tailles et trous sur demande