



Union série B

Mode de protection:

Type de protection: II 2G EEx d IIB (IIC)

Zones : 1-2

Certificat: CESI 03 ATEX 310U

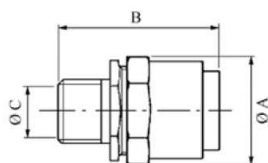


Description:

Les 3 pièces sont en acier zingué et composé de trois éléments vissés et permet la connexion de parties rigides.

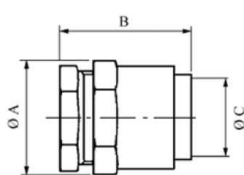
Filetage UNI 6125 (ISO 7/1)

Sur demande: Acier inoxydable AISI 304



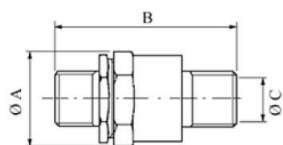
Mâle - femelle

Type	Dimensions (mm)					Poids (g)		CEI UNEL 95113
	ø	A	B-IIB	B-IIC	C	IIB	IIC	
BMF 1	1/2	35	62	74	13	225	270	BMF 1
BMF 2	3/4	40	62	74	19	275	350	BMF 2
BMF 3	1	50	74	84	24	380	480	BMF 3
BMF 4	1.1/4	61	80	-	32	700	840	-
BMF 5	1.1/2	70	80	86	38	970	1225	BMF 5
BMF 6	2	82	88	86	48	1290	1600	BMF 6
BMF 7	2.1/2	105	100	-	64	2180	2700	-
BMF 8	3	122	100	-	78	2850	3500	BMF 8
BMF 9	4	144	114	-	90			BMF 9



Femelle - femelle

Type	Dimensions (mm)					Poids (g)		CEI UNEL 95113
	ø	A	B-IIB	B-IIC	C	IIB	IIC	
BFF 1	1/2	35	48	60	13	180	225	BFF 1
BFF 2	3/4	40	48	60	19	240	315	BFF 2
BFF 3	1	50	52	64	24	290	390	BFF 3
BFF 4	1.1/4	61	56	-	32	550	890	-
BFF 5	1.1/2	70	62	64	38	840	1090	BFF 5
BFF 6	2	82	65	64	48	1130	1430	BFF 6
BFF 7	2.1/2	105	68	-	64	1800	2350	-
BFF 8	3	122	73	-	78	2250	2900	BFF 8
BFF 9	4	144	86	-	90			BFF 9



Mâle - mâle

Type	Dimensions (mm)					Poids (g)		CEI UNEL 95113
	ø	A	B-IIB	B-IIC	C	IIB	IIC	
BMM 1	1/2	35	80	-	13	250	300	-
BMM 2	3/4	40	80	-	19	330	410	-
BMM 3	1	50	97	-	24	475	580	-
BMM 5	1.1/2	70	107	-	38	1100	1350	-
BMM 6	2	82	112	-	48	1540	1850	-